

## German Becerra, un artiste mondialiste

Le musée du Vin de Bourgogne à Beaune se met à l'heure sud-américaine en accueillant l'artiste German Becerra du 3 juillet au 22 septembre 2014. Ce dernier est un habitué du lieu, ayant déjà exposé entre 2000 et 2001 dans la salle des Ambassadeurs le monumental fusain intitulé Vendanges. Le point de départ de l'exposition actuelle (1) réalisée à l'initiative de l'association Becerra – di Puccio (2) est le très généreux don que l'artiste a consenti en 2012 au musée des Beaux-arts de Beaune (3).

German Becerra est né en 1928 à Sotaquira, dans le nord de la Colombie. Il est issu d'une famille de dix enfants. Son père est musicien puis éleveur de chevaux. Le jeune German poursuit tout d'abord des études artistiques à l'école des Beaux-arts de Bogota où sa famille s'est fixée. Toutefois son caractère entier et son engagement politique finissent par provoquer son renvoi de l'école. Il décide alors de « faire le grand saut » et de partir pour l'Europe avec un minuscule pécule. Attiré par les grands peintres de la Renaissance italienne, il se fixe tout d'abord à Rome et y fréquente l'école des Beaux-arts trois ans durant. C'est une période très difficile pour lui sur un plan matériel. En effet, et malgré l'aide du plan Marshall, l'Italie n'a toujours pas retrouvé son niveau économique d'avant-guerre.

En 1955, il se décide à partir en Allemagne à Munich, puis dans le Sauerland, situé entre Bonn et Düsseldorf. Il se fixe dans cette dernière ville. C'est dans un contexte très particulier – la ville est encore ravagée par la guerre - qu'il suit la formation du peintre graphiste et sculpteur allemand Otto Pankok (1893 – 1966), un artiste renommé, dont l'art est caractérisé par un fort réalisme expressif. Ayant été taxé d'« artiste dégénéré » par les nazis en 1937, il prend enfin sa revanche après la guerre. Les cours qu'il dispense depuis 1947 à la Kunstakademie de Düsseldorf auront beaucoup d'importance pour notre jeune artiste. Il ne fait aucun doute que German Becerra va partager rapidement l'univers très original de son maître qui est celui d'une humanité souffrante, avec en particulier les « laissés-pour-compte » que sont les migrants, les exilés et les tziganes. Très vite, German se distingue dans cette école en étant nommé Meisterschüler (Maître-élève). En complé-



Porteur, huile sur toile, 2002, Salle des travaux du Vin, photo musées de Beaune

### L'auteure

#### Marion Leuba

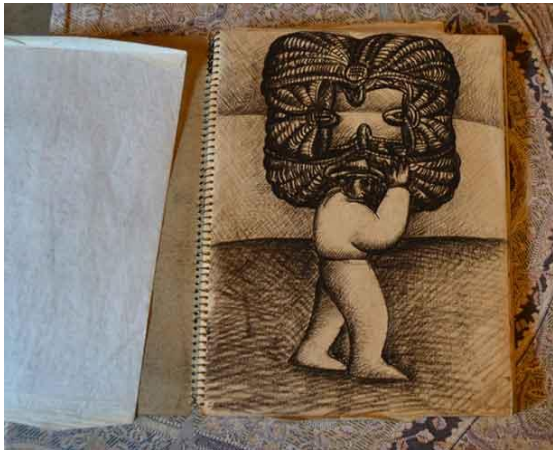
Conservatrice du patrimoine, en poste à Beaune depuis 1989.



-ment de cette activité artistique, il occupe pour survivre divers emplois agricoles et industriels.

A cette époque, Düsseldorf synthétise les grands courants artistiques de l'après-guerre. Pôle culturel reconnu depuis les années 1930 – la Kunstakademie garde encore le souvenir de l'enseignement prodigué entre 1930 et 1933 par le grand artiste suisse Paul Klee qui fut ensuite chassé par les nazis - la ville assiste, dans un contexte difficile de reconstruction, à l'émergence de plusieurs mouvements artistiques. Dans les années 1960, la plupart des artistes allemands privilégient l'abstraction héritée du modèle américain pour mieux gommer leur passé. Marqués par un fort sentiment de culpabilité face à leur histoire récente effroyable, ils fuient la figuration qui pourrait faire renaître de vieux fantômes. Certains rejettent également la culture classique et affichent une attitude dadaïste, ainsi du groupe Zéro fondé en 1958 par Günther Uecker, Otto Piene et Heinz Mack.

German Becerra, qui ne partage pas ce passé, a choisi son clan : il sera figuratif. Il participe en 1956 à la formation du groupe des Junge Realisten et bénéficie ainsi des retombées de cette synergie, en particulier en termes de diffusion (4). On y retrouve Hans-Günthers Cremers, Thomas Häfner, Hannelore Köhler, Wolfgang Lorenz et Willi Wirth. Ces artistes décident de s'opposer au diktat de l'abstraction dominante. Ils exposent entre 1956 et 1966 à la Kunsthalle de Düsseldorf, aux musées de Rouen et de Krefeld et au Kunstverein de Heidelberg.



Album Vendimia 1966 dessin au fusain, photo musées de Beaune



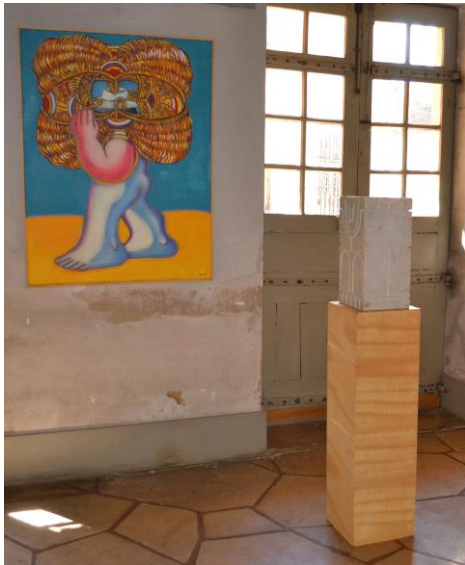
Album Vendimia 1966 dessin à la plume, photo musées de Beaune

Vers 1964, l'artiste fait la rencontre à Düsseldorf de sa future compagne, Paule di Puccio, une femme de lettres, originaire de Savigny-les-Beaune. Paule, qui est issue d'une famille d'italiens exilée en France est une femme très engagée puisqu'elle milite à l'époque contre la guerre d'Algérie. Elle est également la secrétaire d'Elsa Triolet, connue pour ses talents littéraires mais aussi pour être la muse de Louis Aragon. Le couple Becerra – di Puccio élit alors domicile à la Cité internationale des Arts de Paris d'octobre 1964 à février 1967. Cette année là, ils quittent Paris et s'installent définitivement à Savigny-les-Beaune, dans la belle et vaste propriété familiale de Paule. Jusqu'en 2012, German Becerra va partager sa vie entre Düsseldorf où il a un atelier et cette petite commune de Côte d'Or, au sein d'une ancienne cuverie reconverte en maison-atelier. Depuis 2012, il s'est replié à Savigny, après avoir fait rapatrier ses œuvres provenant de Düsseldorf.

Après avoir étudié les grands peintres anciens et modernes lors de sa formation à Bogota et à Rome, German Becerra trouve très vite un langage spécifique. Son art vient puiser ses origines dans les formes massives et rondes héritées de peuples précolombiens de la région de Bogota : les indiens Chibchas ou Muisca. Artiste engagé, il produit une importante imagerie populaire de son temps (plus de 3000 œuvres sculptées et peintes !), tout comme le fit le Mouvement muraliste mexicain des années 1920, représenté par Orozco, Riveira et Siqueros.

Dans des oppositions brutales de couleur, des personnages aux formes hypertrophiées, aux membres alourdis par le gigantisme qu'ils évoquent, parfois à la limite du burlesque, affirment leur foi dans le futur. De véritables statues colonnes modernes, totems contemporains sculptés dans des troncs d'arbres massifs. Il y a quelque chose de la peinture de Fernand Léger dans l'œuvre de German Becerra. C'est la couleur qui s'impose dans les deux cas. Des couleurs pures posées en à-plat, aux contours soulignés et accentués par du noir.





Porteur, huile sur toile, 2002, Salle des travaux du Vin, photo musées de Beaune

Chez ces deux peintres, la figure humaine n'a souvent pas d'importance. L'expression des visages ne laisse transparaître aucune émotion. Les personnages affirment leur présence dans une attitude hiératique. Les corps s'architecturent en colonnes, ovaux et cylindres. Les compositions sont rythmées par la géométrie et la couleur intense. Les formes s'agrègent pour donner des figures allusives. Image 4

German Becerra a acquis une solide réputation à Düsseldorf où il figure avec plusieurs pièces au sein du musée municipal. Ce musée lui a d'ailleurs consacré en 2003 une exposition rétrospective. Par ailleurs, il a reçu quatre commandes publiques et y a exposé une dizaine de fois, principalement dans des galeries. Son œuvre se retrouve également chez de nombreux collectionneurs privés, en particulier allemands et français. En Bourgogne, il est loin d'être un inconnu. Citons l'exposition de 1984 à la galerie Carnot, celle de 1999 à l'Athenaeum, celle de 2000-2001 au musée du vin déjà citée ainsi que celle au château de Bussy-Rabutin. En 2007, il expose au Conseil régional de Bourgogne et enfin en 2009 dans la salle Michel Tourlière de la Porte Marie de Bourgogne, à l'initiative de l'association Becerra-di Puccio. Présent également en 1993 à la Maison de l'Amérique latine à Paris pour une exposition individuelle, il a exposé tour à tour à Bogota, Cologne, Solingen, Bochum, Kempen et Nancy.



Pastels et sculpture Totem, Salle du Puits, photo musée de Beaune

*Terminons cette rapide présentation en précisant que l'artiste et son épouse sont des personnes exceptionnelles, rayonnantes de gentillesse, de simplicité et d'humanité, et qu'une visite de leur atelier reste une expérience rare.*

*NDLR : cette visite est prévue en 2015 pour les membres de notre association*

*Note 1 Exposition au musée du Vin de Bourgogne German Becerra – Eloge d'un monde en fusion du 3 juillet au 22 septembre 2014 avec une sélection de pastels et de sculptures*

*Note 2 L'association Becerra – di Puccio a été créée le 11 mai 2006 à Savigny-les-Beaune, à l'initiative d'un petit groupe d'aficionados tant français qu'allemands, dont Isabelle Boussioux qui en est depuis l'éminente présidente. Parmi ses plus belles réussites, citons la création par Jean-Marie Perrot d'un site sur l'artiste, l'exposition en mai 2009 de ses œuvres à la salle Michel Tourlière de Beaune et enfin, l'édition à tirage limité, à l'initiative de Jocelyne Guyennot, de deux petits bronzes qui sont des réductions de sculptures en bois. Un inventaire de toutes les œuvres de German est en cours de réalisation.*

Pour en savoir plus sur  
German Beccera, visiter  
le site

<http://www.becerradipuccio.com/>

---



*Note 3 cf bulletin précédent de l'association des Amis de Marey et des musées de Beaune n°16, paru en 2012*

*Note 4 Une conférence donnée le jeudi 11 septembre 2014 à 18h par Jocelyne Guyenot, membre de l'association Beccera / di Puccio et Marion Leuba a porté sur ce sujet.*